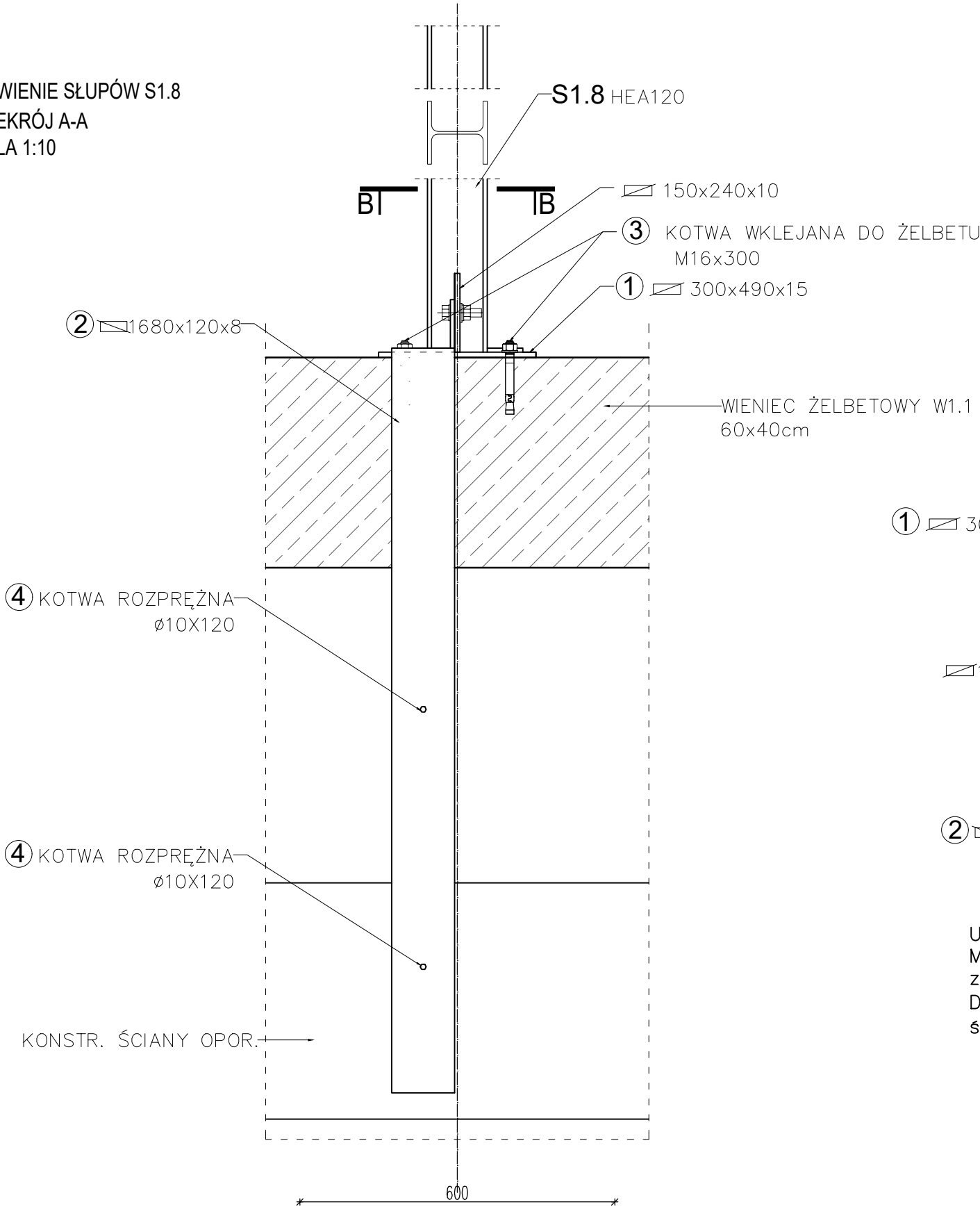
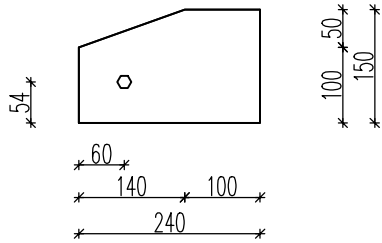


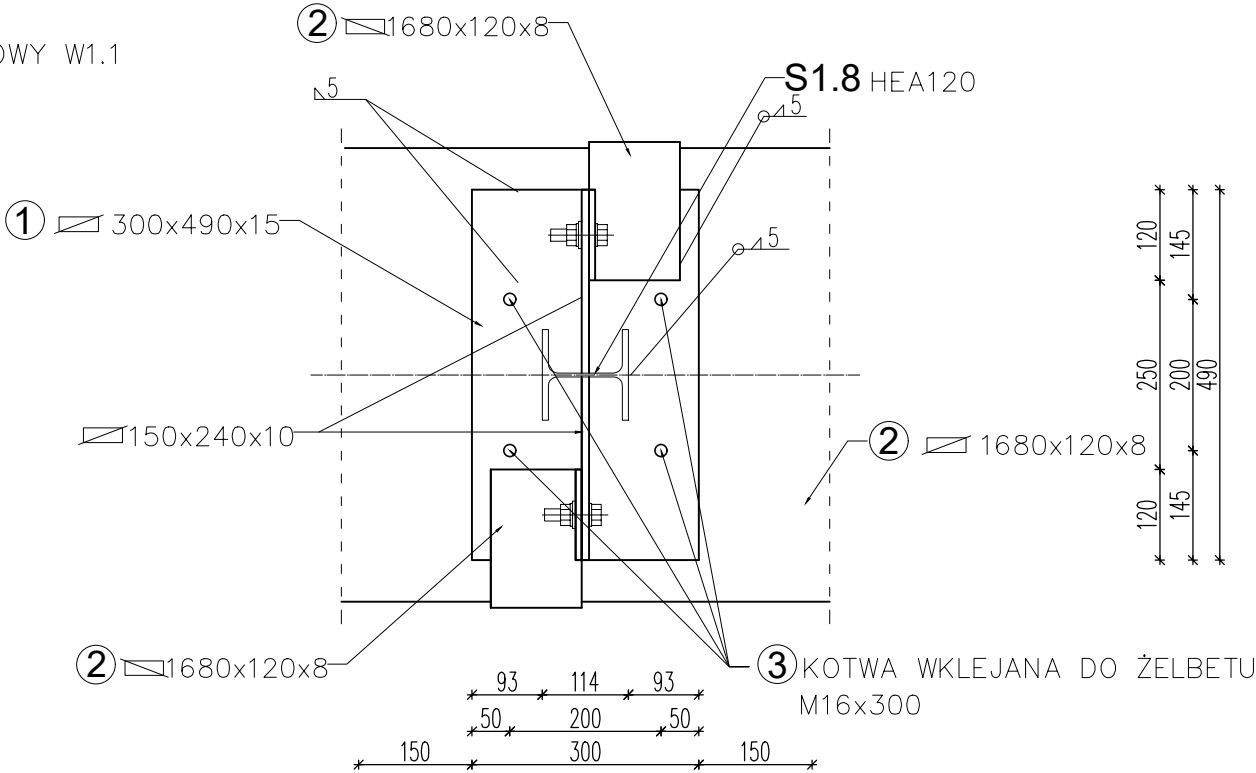
KOTWIENIE SŁUPÓW S1.8
PRZEKRÓJ A-A
SKALA 1:10



150x240x10
18szt.



PRZEKRÓJ B-B
SKALA 1:10



UWAGA!
Mocowanie słupów do konstrukcji ściany oporowej za pośrednictwem lasz stalowych zrealizować w dwóch górnych warstwach bloków betonowych.
Dla słupów 1.8 w osi A, B i C zastosować jednostronny montaż lasz (na zewnętrzną stronę ściany oporowej).

Nr	Opis elementu	Ilość w 1 el.	Ilość łącznie	Długość	Masa	Masa el.	Masa łącznie	Dodatkowe uwagi
		[szt.]	[szt]	[mm]	[kg/m3]	[kg]		
1	150x240x10	1	18	240	7850	2,55	45,92	Stal gatunku S275. Element ocynkować ogniowo

TEMAT: PROJEKT ZADASZONEGO BOKSU O POW. MAX. 600m2 WRAZ WYMIANĄ POSADZKI NA TERENIE ZGO w PUKINIE	
TYTUŁ: KOTWIENIE SŁUPÓW S1.8. PRZEKROJE	
ADRES: Pukinin 140, 96–200 Rawa Mazowiecka	
BRANŻA: KONSTRUKCJA	SKALA: 1:10
PROJEKTANT: mgr inż. Stanisław Keller uprawnienia konstrukcyjno – budowlane nr ewid. 40/94/WŁ, 229/83/WML, uprawnienia architektoniczne nr ewid. 5897/16/U/C	DATA: IX.2024
	NR RYSUNKU: K13
OPRACOWANIE: mgr inż. Joanna Urbaniak	